

03

S : 2-3

fabrics

beltá





S - 2
4967



S - 2
4968



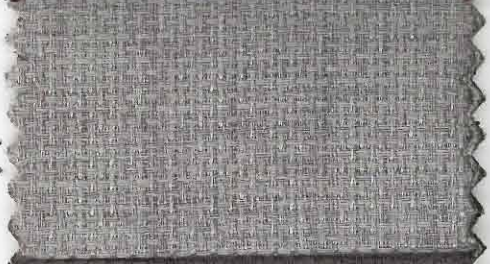
S - 2
4969



S - 2
4970



S - 2
4971



S - 2
4972



S - 2
4973



S - 2
4975



S - 2
4976



S - 2
4977



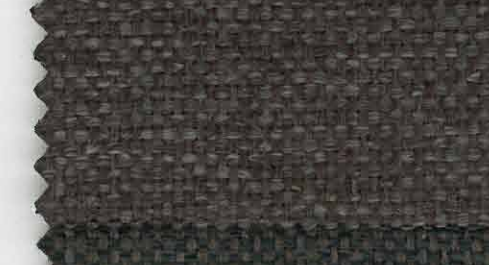
S - 2
4978



S - 2
4979



S - 2
4980



S - 2
4981



S - 2
4982



S - 2
4983



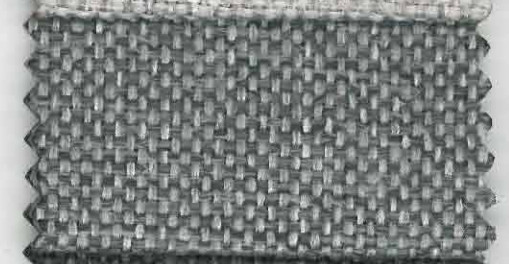
S - 2
4984



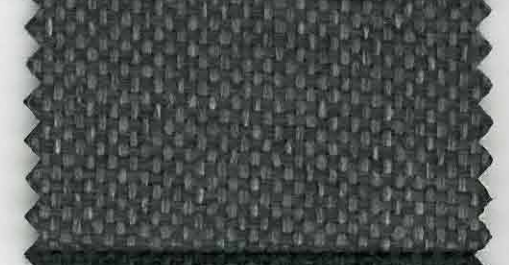
S - 2
4985



S - 2
4986



S - 2
4987



S - 2
4988





Ignifugo. / Fire Retardant. / Ignifuge

S - 2
5021

S - 2
5022

S - 2
5023

S - 2
5024

S - 2
5025

S - 2
5026

S - 2
5027



S - 2
5028

S - 2
5029

S - 2
5030

S - 2
5031

S - 2
5032

S - 2
5033

S - 2
5034



S - 3
6539

S - 3
6540

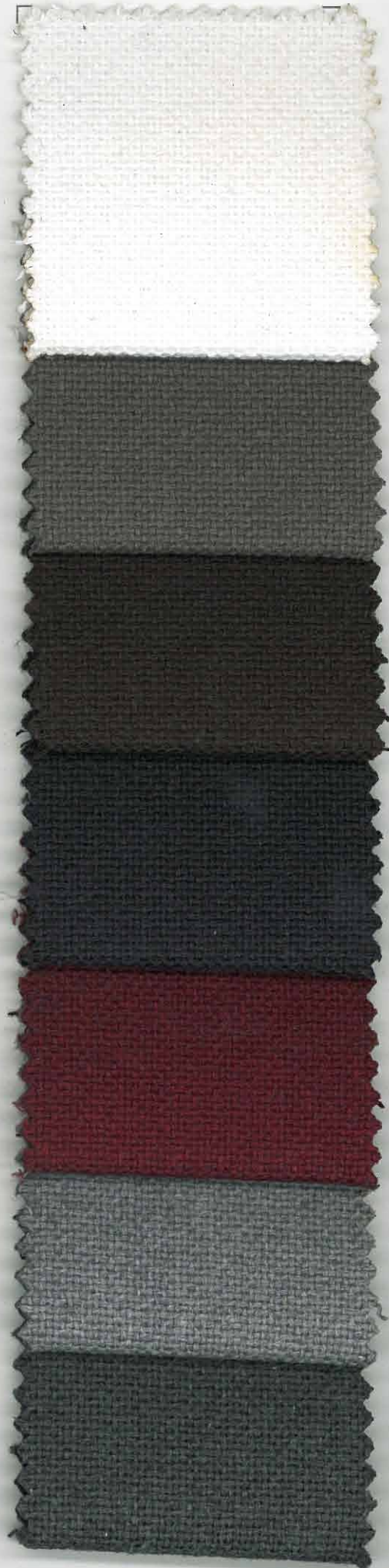
S - 3
6541

S - 3
6542

S - 3
6543

S - 3
6544

S - 3
6545





Ignifugo. / Fire Retardant. / Ignifuge

S - 3
6532



S - 2
4974



S - 3
6533



S - 2
4989



S - 3
6534



S - 2
4990



S - 3
6535



S - 2
5035



S - 3
6536



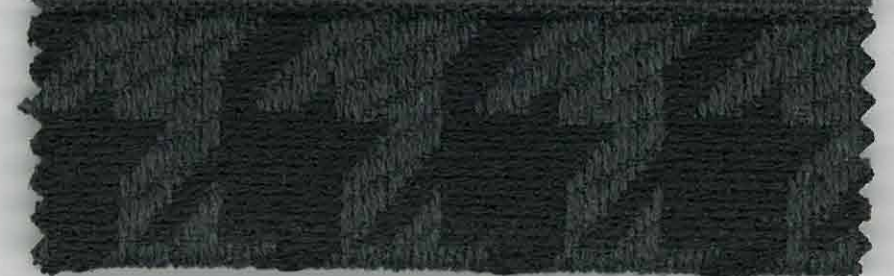
S - 3
6546



S - 3
6537



S - 3
6538





Ignífugo. / Fire Retardant. / Ignifuge

ARTÍCULOS <i>ARTICLES</i>	S - 2 4967 a 4974	S - 2 4975 a 4990	S - 2 5021 a 5035	S - 3 6532 a 6538	S - 3 6539 a 6546
COMPOSICIÓN <i>COMPOSITION</i>	100% PES	100% PES	100% PES	75% CO - 25% PES	75% CO - 25% PES
ANCHO <i>WIDTH</i> LARGEUR	142 cm	138 cm	138 cm	138 cm	138 cm
PESO <i>WEIGHT</i> POIDS	481 grs.ml	399 grs.ml	597 grs.ml	550 grs.ml	550 grs.ml
RESISTENCIA A LA ABRASION <i>MARTINDALE TEST</i> RESISTANDE A L'ABRASION	> 35.000 UNE ISO 12947/1-2	> 32.000 UNE ISO 12947/1-2	> 55.000 UNE ISO 12947/1-2	> 25.000 UNE ISO 12947/1-2	> 25.000 UNE ISO 12947/1-2
RESISTENCIA AL PILLING <i>PILLING RESISTANCE</i> RÉSISTANCE AU PILLING	4 UNE EN ISO 12945/2	4/5 UNE EN 12945/2	4/5 UNE EN 12945/2	4 UNE EN 12945/2	4 UNE EN 12945/2
SOLIDEZ A LA LUZ <i>FASTNESS TO LIGHT</i> RÉSISTANCE À LA LUMIERE	4 UNE 105 B02	5 UNE 105 B02	4-5 UNE 105 B02	4 UNE 105 B02	4 UNE 105 B02
INSTRUCCIONES DE LAVADO <i>WASHING CARE</i> INSTRUCTIONS DE LAVAGE					

Los colores de los tejidos, polipieles, pieles pueden variar de una partida a otra. / *The colors of the fabrics, imitation leather, leather could change from a consignment to other one.* / Les couleurs des tissus, cuirs synthétiques, cuirs peuvent varier d'une commande à l'autre.



POETA FCO ANTONIO GIMENEZ,33
30510 YECLA. MURCIA. SPAIN
APARTADO CORREOS 95

T +34 968 719111
F +34 968 753690
M +34 654 546495

info@belta.es
WWW.BELTA.ES
WWW.FRAJUMAR.COM

