

04

S : 2-3

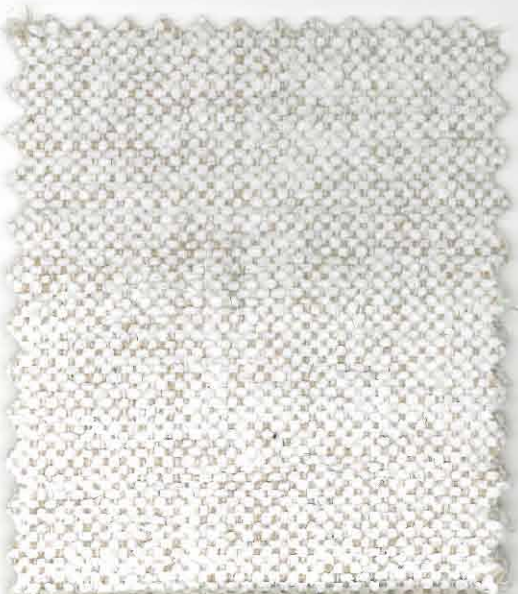
fabrics

beltá





S - 3  
4991



S - 3  
4992



S - 3  
4993



S - 3  
4994



S - 3  
4995



S - 3  
4996



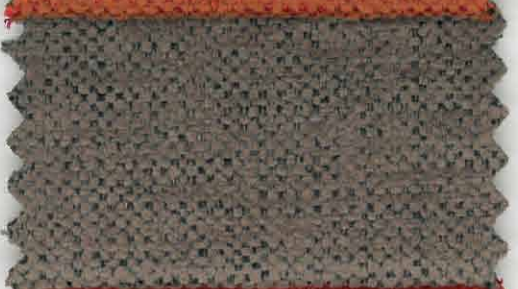
S - 3  
4997



S - 3  
4998



S - 3  
4999



S - 3  
5000



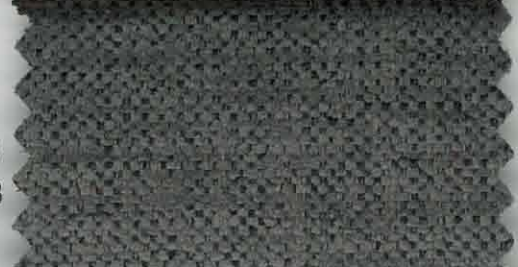
S - 3  
5001



S - 3  
5002



S - 3  
5003



S - 3  
5004



S - 2  
5006



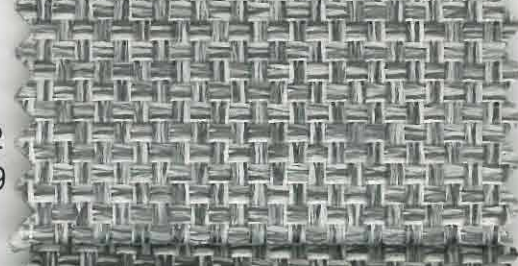
S - 2  
5007



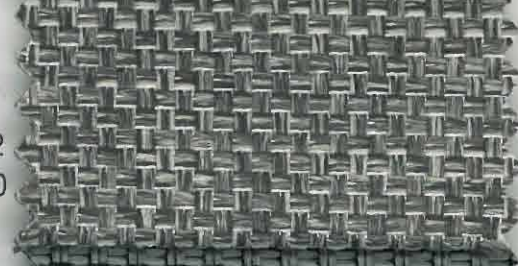
S - 2  
5008



S - 2  
5009



S - 2  
5010



S - 2  
5011



S - 2  
5012





S - 2  
5013



S - 2  
5014



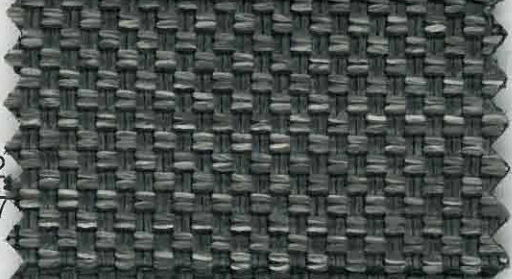
S - 2  
5015



S - 2  
5016



S - 2  
5017



S - 2  
5018



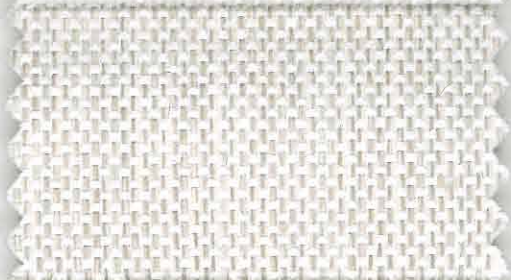
S - 2  
5019



S - 3  
6507



S - 3  
6508



S - 3  
6509



S - 3  
6510



S - 3  
6511



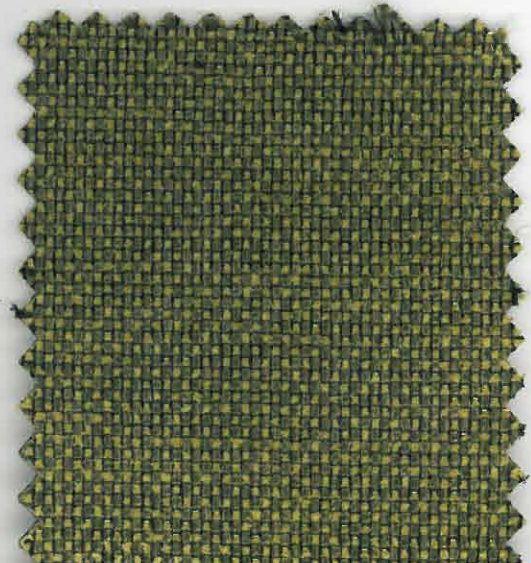
S - 3  
6512



S - 3  
6513



S - 3  
6514



S - 3  
6515



S - 3  
6516



S - 3  
6517



S - 3  
6518



S - 3  
6519



S - 3  
6520





S - 3  
6522

S - 3  
6523

S - 3  
6524

S - 3  
6525

S - 3  
6526

S - 3  
6527

S - 3  
6528

S - 3  
5005

S - 2  
5020

S - 3  
6521

S - 3  
6529

S - 3  
6530

S - 3  
6531

ARTÍCULOS <i>ARTICLES</i>	S - 3 4991 a 5005	S - 2 5006 a 5020	S - 3 6507 a 6521	S - 3 6522 a 6531
COMPOSICIÓN <i>COMPOSITION</i>	89% PES - 11% CO	19% CO - 48% PP - 33% PES	75% PES - 25% PP	50% PP - 31% PES 19% CO
ANCHO <i>WIDTH</i> LARGEUR	140 cm	140 cm	140 cm	140 cm
PESO <i>WEIGHT</i> POIDS	654 grs/ml	625 grs.ml	605 grs/ml	658 grs.m2
RESISTENCIA A LA ABRASION <i>MARTINDALE TEST</i> RESISTANDE A L'ABRASION	> 60.000 UNE ISO 12947/1-2	> 31.000 UNE ISO 12947/1-2	> 61.000 UNE ISO 12947/1-2	> 36.000 UNE ISO 12947/1-2
DESPLAZAMIENTO DE LA COSTURA <i>SEAM SLIPPING</i> GLISSEMENT DES FILS DE COUTURE	UR./ waft 2,9 TR./ weft 3 ISO 13936/2	UR./ waft 2 TR./ weft 2 ISO 13936/2	UR./ waft 2,6 TR./ weft 2 ISO 13936/2	UR./ waft 3,2 TR./ weft 3 ISO 13936/2
RESISTENCIA AL PILLING <i>PILLING RESISTANCE</i> RÉSISTANCE AU PILLING	5 UNE EN ISO 12945/2	5 UNE EN 12945/2	5 UNE EN 12945/2	5 UNE EN 12945/2
SOLIDEZ A LA LUZ <i>FASTNESS TO LIGHT</i> RÉSISTANCE À LA LUMIERE	6 UNE 105 B02	6 UNE 105 B02	6 UNE 105 B02	6 UNE 105 B02
INSTRUCCIONES DE LAVADO <i>WASHING CARE</i> INSTRUCTIONS DE LAVAGE				

Los colores de los tejidos, polipiel, pieles pueden variar de una partida a otra. / *The colors of the fabrics, imitation leather, leather could change from a consignment to other one.* / Les couleurs des tissus, cuirs synthétiques, cuirs peuvent varier d'une commande à l'autre.



POETA FCO ANTONIO GIMENEZ,33  
30510 YECLA. MURCIA. SPAIN  
APARTADO CORREOS 95

T +34 968 719111  
F +34 968 753690  
M +34 654 546495

info@belta.es  
WWW.BELTA.ES  
WWW.FRAJUMAR.COM

