



Paqed

2018

STOŁY I KRZESŁA
TABLES & CHAIRS



Paged

2018

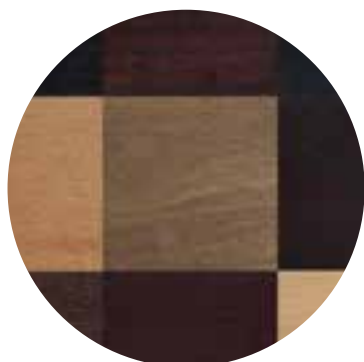
STOŁY I KRZESŁA
TABLES & CHAIRS

Paged

Meble nadają wnętrzom wyrazistego charakteru oraz niosą realną wartość użytkową dla mieszkańców. Nie ma przesady w twierdzeniu, że kształtują rzeczywistość w przestrzeni, w jakiej się znajdują.

Paged Meble bazuje na niespełna 140 latach tradycji i doświadczenia, sięgającymi wprost do dziedzictwa Michaela Thoneta. To pozwala w udany sposób łączyć stylistykę z różnych kręgów kulturowych i stylów projektowania, tworząc oryginalne i efektowne meble. Ogromny wpływ na rynkowy sukces firmy ma również zespół utalentowanych projektantów, preferujących ciekawe, odważne formy.

Furniture adds ambience to all interiors as well as a certain practical value at the same time. It would not be an exaggeration to claim that it helps to shape the reality of the space in which it is placed. At Paged Meble we build on nearly 140 years of tradition and experience, dating all the way back to the legacy of Michael Thonet. In effect, we create original and eye-catching furniture that blends together various styles inspired by different cultures and designs. Our market success is also due to our talented team of designers, with their preference for interesting and bold styles.



PROJEKTANCI

DESIGNERS



JADWIGA HUSARSKA-SOBINA

Absolwentka i konsultantka na Wydziale Form Przemysłowych Krakowskiej Akademii Sztuk Pięknych. Obecnie prowadzi Husarska Design Studio mając na swoim koncie ponad 65 wdrożeń rynkowych, w różnych gałęziach biznesu. Corocznie jej projekty pokazywane są na największych branżowych targach na całym świecie.

She is a graduate of and consultant at the Faculty of Industrial Design at the Kraków Academy of Fine Arts. Currently, she runs Husarska Design Studio and she has carried out over 65 market implementations in various business sectors. Every year, her designs are displayed at major industry fairs worldwide.



GRZEGORZ WIT

Absolwent Technikum Przemysłu Drzewnego w Dobrodzieniu. W latach 90-tych projektant wnętrz kuchennych WFM Wolsztyn. Kierownik sprzedaży w firmie Roller Polska oraz Top Meble Gdańsk. W firmie Paged Meble S.A. pracuje od 2003, najpierw na stanowisku Area Manager. Od lat współpracuje z firmą Paged jako projektant. W latach 2014-2016 z-ca dyr. sprzedaży krajowej rynku mieszkaniowego, obecnie R&D Manager i Kierownik sprzedaży krajowej.

He is a graduate of the Wood Industry Technical School in Dobrodzień. In the 1990s, he was a kitchen interior designer for WFM Wolsztyn. He works as a sales manager in Roller Polska and Top Meble Gdańsk. Grzegorz has been working for Paged Meble S.A. since 2003, initially as an Area Manager. He has been cooperating with the Paged company as a designer for years.

Between 2014-2016, Grzegorz was the deputy director of real estate national sales, and he is currently a R&D Manager.



NIKODEM SZPUNAR

Projektant pochodzący z Rzeszowa (Polska). Studiował na Akademii Sztuk Pięknych w Warszawie oraz National College of Art & Design w Dublinie. Jego projekty były prezentowane w wielu miejscach na świecie, od Londynu przez Mediolan i Wiedeń po Hong Kong. Od 2013 roku prowadzi, wraz z Kamilą Niedzwiedzka studio projektowe na warszawskiej Pradze.

He is a designer and comes from Rzeszów (Poland). He studied at the Academy of Fine Arts in Warsaw and the National College of Art & Design in Dublin. His designs have been shown in a significant number of places all over the world, including London, Milan, Vienna and Hong Kong. Since 2013, Nikodem has been running a design studio in the Warsaw district of Praga together with Kamila Niedzwiedzka.



4-12

ORBI

W 76 × **S** 90 × **D** 90/140/190/240/290 cm

W 76 × **S** 100 × **D** 100/150/200/250/300 cm



okrągły kształt blatu
a round table top

szeroka paleta wybarwień drewna
variety of wood colors

dostępny w dwóch rozmiarach
two different dimensions available

ozdobne srebrne aplikacje
decorative silver elements



szeroka gama kolorów tapicerek
variety of fabrics

krzyżowa konstrukcja nożna krzesła z litego drewna dębowego, zwiększająca wytrzymałość
solid crossed oak wood leg base

wygodne, szerokie siedzisko
a wide and comfortable seat

powierzchnia oparcia i podłokietników wykonana z tego samego arkusza (efekt „otulania” użytkownika)
the seat and backrest are made of a single sheet of plywood



POLO

W 93 × S 55 × G 55 cm



Projekt: PAGED TEAM



szeroka gama kolorów tapicerek
variety of fabrics

krzyżowa konstrukcja nożna krzesła z litego drewna dębowego, wzmacniająca wytrzymałość
solid crossed oak wood leg base

ergonomiczna forma oparcia
ergonomic back-support

elastyczne oparcie
flexible backrest

nowoczesna i lekka forma
modern and graceful design

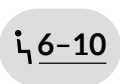
siedzisko i oparcie wykonane z jednego arkusza sklejki
the seat and backrest are made of a single sheet of plywood



VITO

W 94 × S 44 × G 59 cm





VITO

W 76 × S 90 × D 150/200/250 cm



zaokrąglone brzegi, kształt nóg
rounded edges, shaped legs

szeroka paleta wybarwień drewna
variety of wood colors

regulacja długości, rozkładany do 2,5 m
adjustable length, expandable to 2,5 m

atrakcyjne łączenia nóg z oskrzynią
attractive joints used to attach the legs to the frame

smukła linia oparcia
sleek backrest line

komfort i ergonomia
comfort and ergonomics

szeroka paleta wybarwień drewna
variety of wood colors

klasyczny design
classic design

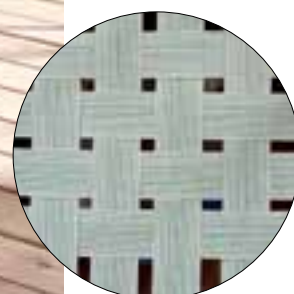


LEO

W 102 × **S** 42,5 × **G** 61 cm



z nowym siedziskiem
na pasach tapicerskich





ł 6-12

UNIWERSAL

1 W 78 × S 100 × D 130/180/230/280/330 cm
 2 W 78 × S 100 × D 160/210/260/310/360/410/460 cm
 3 W 78 × S 100 × D 200/250/300/350/400/450/500 cm



szeroka paleta wybarwień drewna
variety of wood colors

regulacja długości, rozkładany do 3,3 m
adjustable length, expandable to 3,3 m

prosta i solidna konstrukcja
simple and durable design

stół występuje w 3 wersjach wymiarowych
three different dimensions available

szeroka gama kolorów tapicerek
variety of fabrics

krzyżowa konstrukcja nożna krzesła z litego drewna dębowego, zwiększająca wytrzymałość
solid crossed oak wood leg base

ergonomiczna forma oparcia
ergonomic back-support

elastyczne oparcie
flexible backrest

ciekawe przeszycia
original stitching

tapicerowanie całej powierzchni użytkowej (wraz z bokami)
the entire seating area (including the sides) is upholstered



SANA

W 100 × **S** 44 × **G** 62 cm

Projekt: PAGED TEAM





CRUDO

W 76 × S 90 × D 160/210/260 cm



nietypowy kształt podstawy
unusual shape of the base

blat z klejunki(lite drewno)
*table top made of glued timber
(solid wood)*

szeroka paleta wybarwień drewna
variety of wood colors

regulacja długości, rozkładany do 2,6 m
adjustable length, expandable to 2,6 m

modne wzornictwo w stylu skandynawskim
fashionable, Scandinavian-style design

szeroka gama kolorów tapicerek
variety of fabrics

ciekawy kontrast pomiędzy tapicerowanym frontem i gładkim tyłem oparcia
an interesting contrast between the upholstered front and the smooth backrest

ergonomiczna forma oparcia
ergonomic back-support

oryginalne wykonanie nóg, gwarantujące większą stabilność
uniquely designed legs, which provide greater stability

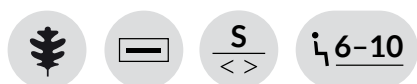


QUADRO

W 99 × S 46 × G 60 cm

Projekt: PAGED TEAM





CRAFT I

W 78 × S 90 × D 160/205/250 cm

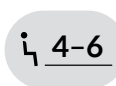


dostępny z dwiema grubościami blatu
variety of wood colors

szeroka paleta wybarwień drewna
variety of wood colors

regulacja długości, rozkładany do 2,5 m
adjustable length, expandable to 2,5 m

modne wzornictwo w stylu skandynawskim
fashionable, Scandinavian-style design



LOREM

W 76 × S 85 × D 125/185 cm



regulacja długości, rozkładany do 1,85 m
adjustable length, expandable to 1,85 m

zaokrąglone krawędzie blatu
rounded edges

nowoczesne wzornictwo
modern design

szeroka paleta wybarwień drewna
variety of wood colors





szeroka gama kolorów tapicerek
variety of fabrics

krzyżowa konstrukcja szkieletu krzesła z litego drewna dębowego, zwiększająca wytrzymałość
solid crossed oak wood base

oryginalne łączenie nóg z oparciem
the legs and the backrest joined in an original manner

fornirowany tył oparcia
with a veneered rear surface to the backrest



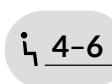
LOREM

W 85 × S 46 × G 51,5 cm



Projekt: NIKODEM SZPUNAR





ARGO

W 76 × S 110 × D 110/155 cm



łamana wkładka
a foldable insert

ciekawy kształt nóg, płynnie
przechodzących w oskrzynie
*legs with an interesting shape, flowing
smoothly into the frame*

szeroka paleta wybarwień drewna
variety of wood colors

regulacja długości, rozkładany do 1,5 m
adjustable length, expandable to 1,5 m

szeroka gama kolorów tapicerek
variety of fabrics

**krzyżowa konstrukcja nożna krzesła
z litego drewna dębowego,
zwiększająca wytrzymałość**
solid crossed oak wood leg base

**oryginalny sposób łączenia nóg
z oparciem**
*a unique method of joining the legs
to the backrest*

opływowa, przyjazna forma
a streamlined and user-friendly form



DOT

W 84 × S 46 × G 56 cm



Projekt: NIKODEM SZPUNAR



szeroka gama kolorów tapicerek
variety of fabrics

szerokie siedzisko, gwarantujące
komfort siedzenia
a wide seat to guarantee comfort

nowoczesna i lekka forma
modern and graceful design



TUK

W 83 × **S** 56 × **G** 55 cm



Projekt: NIKODEM SZPUNAR





szeroka gama kolorów tapicerek
variety of fabrics

elastyczne oparcie
flexible backrest

kształt oparcia i podłokietników
stylizowany na płatki kwiatu
*the shape of the backrest and
armrests is styled in the form
of flower petals*



APRIL 1

W 79 × S 55,5 × G 51 cm



nowoczesne i funkcjonalne
modern and functional

połączenie drewna i laminatu w blacie
table top made of wood and laminate

praktyczne schowki, szuflady, organizer
*practical storage space, drawers
and a filing cabinet*

kilka wariantów organizacji
przestrzeni roboczej
several ways to arrange a workspace

produkt wyróżniony w konkursie
Must have
*received an honourable mention
in the Must Have competition*

**must
have**



OMNI

W 77,5 × S 60 × D 115 cm

Projekt: JADWIGA HUSARSKA-SOBINA, KLAUDIA KASPRZAK





KRZESŁA & FOTELE

CHAIRS & ARMCHAIRS

TAM, GDZIE FUNKCJONALNOŚĆ SPOTYKA SIĘ Z WYGODĄ

Historia Paged jest ściśle związana z historią designu. Pierwszy sławny model krzesła w światowym designie, krzesło nr 14 Michaela Thoneta było produkowane m.in. przez zakłady, należące do Pagedu. Ta piękna tradycja zobowiązuje i po dziś dzień krzesła oraz fotele sygnowane naszym logo charakteryzują się najwyższą jakością wykonania, interesującym wzornictwem i komfortem użytkowania.

ponad
30
wybarwień
drewna

ponad
140
tkanin

WHERE FUNCTIONALITY MEETS COMFORT

Historia Paged jest ściśle związana z historią designu. Pierwszy sławny model krzesła w światowym designie, krzesło nr 14 Michaela Thoneta było produkowane m.in. przez zakłady, należące do Pagedu. Ta piękna tradycja zobowiązuje i po dziś dzień krzesła oraz fotele sygnowane naszym logo charakteryzują się najwyższą jakością wykonania, interesującym wzornictwem i komfortem użytkowania.





ANDRE
W 95 × S 42 × G 59 cm



APRIL 1
W 79 × S 55,5 × G 51 cm



Projekt: NIKODEM SZPUNAR



APRIL 2
W 79 × S 55,5 × G 51 cm



Projekt: NIKODEM SZPUNAR



APRIL 3
W 80,5 × S 55,5 × G 51 cm

Projekt: NIKODEM SZPUNAR



ARGO
W 81 × S 54 × G 55 cm



Projekt: JADWIGA HUSARSKA-SOBINA,
KLAUDIA KASPRZAK



BERGAMO
W 105 × S 41,5 × G 52 cm



BRAND
W 95 × S 45 × G 57 cm



CATANIA
W 94,5 × S 45 × G 58 cm



CATANIA 2
W 94,5 × S 45 × G 58 cm



COSMO
W 103 × S 44 × G 61 cm



DOT
W 84 × S 46 × G 56 cm



Projekt: NIKODEM SZPUNAR



FAMILY
W 104,5 × S 41 × G 54,5 cm



**FINEZJA 1**

W 104 × S 41 × G 54,5 cm

**FOCUS**

W 104 × S 45 × G 56 cm

**KANSAS**

W 105 × S 46 × G 55 cm

**KENO 2**

W 104 × S 44 × G 56 cm

**LEO**

W 102 × S 42,5 × G 61 cm

**LINEA 2**

W 94 × S 41 × G 53 cm

**LOREM**

W 85 × S 46 × G 51,5 cm



Projekt: NIKODEM SZPUNAR

**MILANO**

W 97 × S 44 × G 52 cm

**MODERN**

W 98 × S 44,5 × G 57 cm



Projekt: GRZEGORZ WIT

**MODERN**

W 98 × S 57 × G 57 cm



Projekt: GRZEGORZ WIT

**NAPOLI**

W 101 × S 44 × G 54 cm





ORLANDO
W 99,5 x S 42 x G 51 cm



PANAMA VAR
W 105 x S 46 x G 55 cm



POLO
W 93 x S 55 x G 55 cm



Projekt: PAGED TEAM



QUADRO
W 99 x S 46 x G 60 cm



Projekt: PAGED TEAM



SANA
W 100 x S 44 x G 62 cm



SEVA
W 91 x S 46,5 x G 56,5 cm



SIENA
W 100 x S 45 x G 60 cm



SIENA 2
W 100 x S 45 x G 60 cm



**SWING****W** 94 × **S** 47,5 × **G** 54,5 cm**TERRA****W** 91 × **S** 43 × **G** 53,5 cm**TUK 1****W** 83 × **S** 56 × **G** 55 cm

Projekt: NIKODEM SZPUNAR

**TUK 2****W** 83 × **S** 56 × **G** 55 cm

Projekt: NIKODEM SZPUNAR

**TUK 3****W** 82,5 × **S** 56 × **G** 55 cm

Projekt: NIKODEM SZPUNAR

**VITO****W** 94 × **S** 44 × **G** 59 cm**B-8250****W** 112 × **S** 52 × **G** 110 cm**P-1042****W** 187 × **S** 66,5

STOŁY & STOLIKI

TABLES & COFFEE TABLES

WSZYSTKIE ATUTY NA STOLE

Paged jest firmą, w której wciąż obowiązuje nieco tradycyjne podejście do projektowania mebli. Priorytetem jest trwałość. Tworzymy stoły i stoliki „na lata”, które nawet po dłuższym czasie użytkowania nie tracą walorów estetycznych czy funkcjonalnych. Łatwość rozkładania, wysoka wytrzymałość, ponadczasowy design – te cechy powodują, że meble są w stanie dobrze służyć przez wiele lat funkcjonowania w danym wnętrzu.

TABLES WITH EVIDENT ADVANTAGES

At Paged, our approach to furniture design has remained typically traditional, with durability an important priority. The tables and coffee tables that we create are designed to endure years of use while retaining their aesthetic and functional qualities. Easy disassembly, high durability and timeless design enable Paged furniture to serve you well for years in all the interior of your choice.

ponad

30

wybarwień
drewna

8

kolorów
szkieł



dąb
oak



buk
beech



wkładki chowane
wewnątrz
wkładki chowane
do środka



wkładki chowane
na zewnątrz
wkładki chowane na
zewnątrz



wkładki chowane
wewnątrz i na zewnątrz
wkładki chowane
wewnątrz i na zewnątrz



A
prowadnica
asynchroniczna
prowadnica
asynchroniczna



S
prowadnica
synchroniczna
prowadnica
synchroniczna



6-10
ilość osób przy stole
ilość osób przy stole

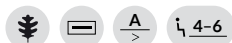


zaokrąglone krawędzie
curved edges

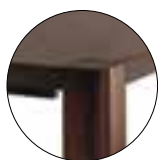


ARGO

W 76 × S 110 × D 110/155 cm



Projekt: JADWIGA HUSARSKA-SOBINA

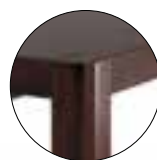


noga wchodząca w blat stołu
the leg inside the top table



BERGAMO

W 75 × S 85 × D 140/190 cm



zaokrąglone krawędzie
curved edges



BERGAMO 2

W 75 × S 95 × D 140/185/230 cm



BOSTON

W 76 × S 95 × D 170/215/260/305/350 cm



możliwy zakup mniejszej ilości wkładek



naturalna, nierówna krawędź
a natural, asymmetrical edge

COLLAB
W 76 × S 105 × D 180 cm
🌿 6

COLLAB
W 76 × S 105 × D 240 cm
🌿 8

COLLAB
W 76 × S 105 × D 270 cm
🌿 8

Projekt: GRZEGORZ WIT



CRAFT I
W 78 × S 90 × D 160/205/250 cm
🌿 📏 S 6-10

Projekt: GRZEGORZ WIT



CRAFT II
W 75,5 × S 90 × D 160/205/250 cm
🌿 📏 S 6-10

Projekt: GRZEGORZ WIT

**CRUDO****W 76 × S 90 × D 160/210/260 cm****CUBA****W 76 × S 80 × D 130/185 cm****EMIL 2****W 75 × S 90 × D 90/180 cm****FAMILY****W 77 × S 80 × D 130/170/210 cm**



FINEZJA

W 76 × **S** 70 × **D** 100/200 cm



stół dostępny z pełnym lub szklanym blatem
available with full or glass top



HILTON

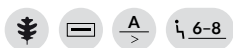
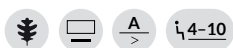
W 76 × **S** 80 × **D** 80/160 cm



LOREM

W 76 × **S** 85 × **D** 125/185 cm



**MAGNETIC****W** 76 × **S** 80 × **D** 130/170/210 cm**MAKS****W** 76 × **S** 90 × **D** 90/160/230/300 cm

możliwy zakup mniejszej ilości wkładek

**MILANO 2****W** 77 × **S** 95 × **D** 140/185/230 cm**MONTANA****W** 77 × **S** 105 × **D** 160/220/280/340/400 cm



MONTANA 2

W 77 x S 95 x D 140/185/230 cm



MURANO Projekt: GRZEGORZ WIT

W 76,5 x S 85 x D 140/180/220 cm



Projekt: GRZEGORZ WIT



NEW YORK

W 76 x S 90 x D 160/200/240 cm



Projekt: GRZEGORZ WIT

funkcjonalna szuflada
functional drawer



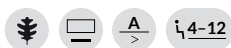
OPTI

W 64,5/91,5 × **S** 75 × **D** 125/165/205 cm



ORBI

W 76 × **S** 90 × **D** 90/140/190/240/290 cm



możliwy zakup mniejszej ilości wkładek

W 76 × **S** 100 × **D** 100/160/210/260/310 cm



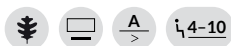
możliwy zakup mniejszej ilości wkładek

Projekt: PAGED TEAM



PAOLA

W 76 × **S** 80 × **D** 80/130/180/230/280 cm

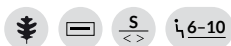


możliwy zakup mniejszej ilości wkładek



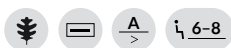
TERRA

W 77,5 × S 90 × D 160/200/240 cm



TORONTO

W 76 × S 90 × D 140/185/230 cm



UNIWERSAL 1

W 78 × S 100 × D 130/180/230/280/330 cm



możliwy zakup mniejszej ilości wkładek

Projekt: GRZEGORZ WIT



UNIWERSAL 2

W 78 × S 100 × D 160/210/260/310/360/410/460 cm



8-16

możliwy zakup mniejszej ilości wkładek

Projekt: GRZEGORZ WIT



UNIWERSAL 3

W 78 × S 100 × D 200/250/300/350/400/450/500 cm



10-18

możliwy zakup mniejszej ilości wkładek

Projekt: GRZEGORZ WIT



zaokrąglone krawędzie
curved edges



VITO

W 76 × S 90 × D 150/200/250 cm



6-10



BERGAMO
W 50 x S 70 x D 120 cm



MILANO
W 50 x S 70 x D 120 cm



MILANO MAGIC
W 42 x S 100,5 x D 100,5 cm



Projekt: GRZEGORZ WIT



MONTANA 2
W 50 x S 70 x D 120 cm



ONTARIO
W 45 x S 68 x D 110 cm



TAG 4
W 50 x S 60 x D 60 cm

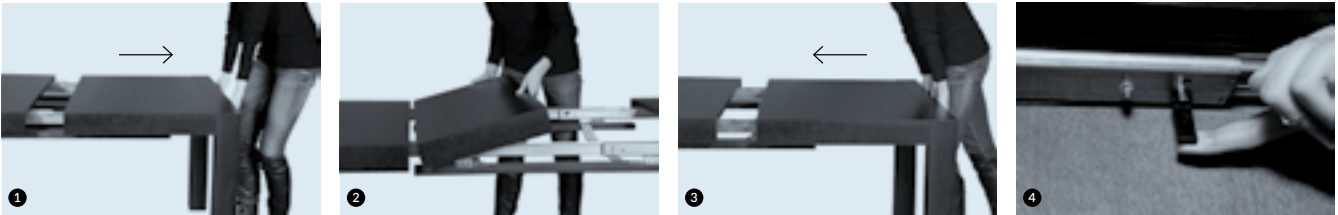


Projekt: GRZEGORZ WIT

TYPY ROZKŁADANIA

FOLDING TYPES

- A** Podczas rozkładania przesuwany jest blat wraz z nogami.
Extending the table, you move the top together with



1. Pociągnij blat chwytając go od dołu.
2. Wyciągnij wkładkę i ułóż odpowiednio w powstałej przerwie.
3. Dopchnij blat.

stoły/tables:
Argo, Bergamo I, Bergamo II, Cuba,
Milano 2, Montana, Paola, Uniwersal 2

1. Grasp the bottom part of the table top and pull it backwards.
2. Take out the leaf and place it appropriately in the opening.
Push the table top forward.
3. Lock the safety bolts.

- B** Podczas rozkładania przesuwany jest blat, a nogi pozostają nieruchome.
When you extend the table, the table top slides while

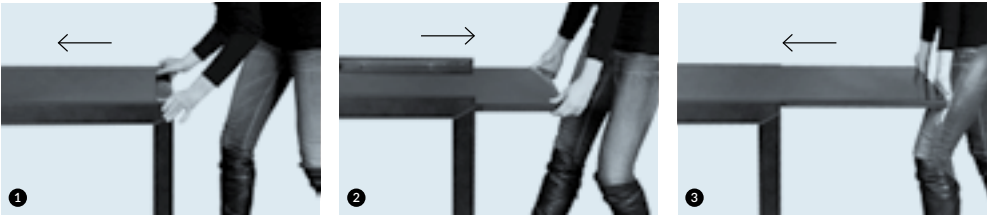


1. Pociągnij blat z jednej strony – rozsunie się synchronicznie.
2. Wyciągnij wkładkę/wkładki i ułóż odpowiednio w powstałej przerwie.
3. Dopchnij blat z jednej strony – dosunie się synchronicznie.
4. Zepnij wkładki.

stoły/tables:
Boston, Family, Murano, New York,
Opti, Terra, Uniwersal 1, Uniwersal 3,
Vito

1. Grasp and pull one side of the table top and both sides will come apart to open simultaneously.
2. Take out the leaf / leaves and place them appropriately in the opening.
3. Push forward one side of the top and the entire table top will come together.
4. Lock the safety bolts. model wymiar

- C** Podczas rozkładania przesuwany jest blat, a nogi pozostają nieruchome.
When you extend the table, the table top slides while the legs are not moved

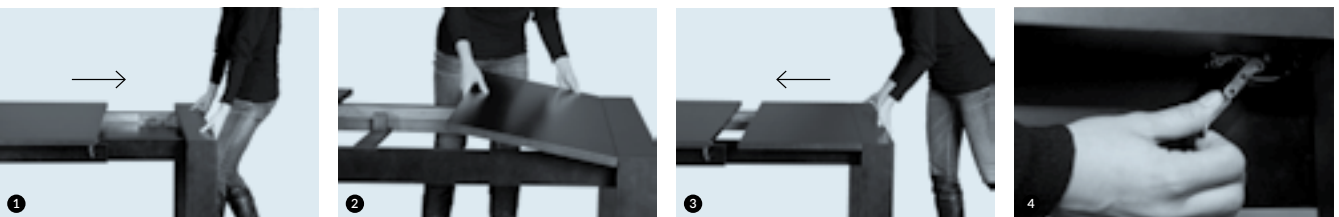


1. Wypchnij kciukami górny blat z ramy.
2. Pociągnij i wysuń dolny blat.
3. Dopchnij górny blat.

stoły/tables:
Emil 2, Finezja, Hilton, Lorem

1. Use your thumbs to push up the upper table top from the frame.
2. Pull out the lower part of the top.
3. Push back the upper top.

- D** Podczas rozkładania blat pozostaje nieruchomy, a przesuwana jest rama z nogami.
When you extend the table only the frame and legs are moved while the table top remains in place



1. Pociągnij ramę z nogami.
2. Wyciągnij wkładkę i ułóż odpowiednio w powstałej przerwie.
3. Dopchnij ramę z nogami.
4. Zepnij wkładki.

stoły/tables:
Lorem, Magnetic

1. Grasp and pull the frame with the legs.
2. Take out the leaf and place it appropriately in the 3. opening.
3. Push back the frame with the legs.
4. Lock the safety bolts.

MODEL	strona	wymiar										dane techniczne											
		wys.	szer.	dlugość zlożony	dlugość rozłożony 1	dlugość rozłożony 2	dlugość rozłożony 3	dlugość rozłożony 5	dlugość rozłożony 5	dlugość rozłożony 6	wysokość do oskrzyni	grubość blatu (bez oskrzyni)	noga przekrój	waga netto 1 szt. [kg]	proownicie (m-metalowe, d-drewno)	ilość wkładek	chowanie (s-w środku, o-osobno, z-zintegrowana, v-lamana)	rodzaj przewodnicy (s-synchroniczna, a-asynchroniczna)	system rozkładania (s-stałe nogi, r-ruchome nogi)	blat p-pełny, d-dzielony	ilość osób zlożony -rozłożony		
ARGO	28	760	1100	1100	1550							640	40	100x50	45	m	1	s, z	a	r	d	4-6	
BERGAMO	28	750	850	1400	1900							650	54	100x100	60	m	1	s	a	r	d	4-6	
BERGAMO II	28	750	950	1400	1850	2300						618	90	100x100	71	m	2	s	s	r	d	6-8	
BOSTON	28	760	950	1700	2150	2600	3050	3500				635	90	85x85	85	m	4	2s, 2o	s	s-r	d	6-12	
COLLAB 1800	29	760	1050	1800								710	50		98							6	
COLLAB 2400	29	760	1050	2400								710	50		120							8	
COLLAB 2700	29	760	1050	2700								710	50		130							10	
CRAFT 1	29	780	900	1600	2050	2500						645	50	80x80	74		2	s	s	s	d	6-10	
CRAFT 2	29	755	900	1600	2050	2500						645	25	80x80	64		2	s	s	s	d	6-10	
CRUDO	30	760	900	1600	2100	2600						626	50	80x80	90	m	2	s	s	s	d	6-10	
CUBA	30	760	800	1300	1850							670	90	100x100	62	m	1	s	s	r	d	4-6	
EMIL II	30	750	900	900	1800							620	25	70x70	46	d	1	s, z	s	s	p	4-6	
FAMILY	30	770	800	1300	1700	2100						640	29	80x80	53	m	2	s	s	s	d	6-8	
FINEZJA	31	760	700	1000	2000							692	28	68x40	46	d	1	s, z	s	s	p	4-8	
HILTON 1	31	760	800	800	1600							692	29	68x40	36	d	1	s, z	s	s	p	3-6	
LOREM	31	760	850	1250	1850							650	25	50x50	44	m	1	s, z, v	a	r	p	4-6	
MAGNETIC	32	760	800	1300	1700	2100						640	23	120x34	65	m	2	s	a	r	p	6-8	
MAKS	32	760	900	900	1600	2300	3000					634	23	60x60	47	m	3	o	a	r	d	4-10	
MILANO II	32	770	950	1400	1850	2300						618	90	100x100	75	m	2	s	a	r	d	6-10	
MONTANA	32	770	1054	1600	2200	2800	3400	4000				666	90	100x100	90	m	4	2s, 2o	a	r-s	d	6-14	
MONTANA 2	33	770	950	1400	1850	2300						632	90	94x94	80	m	2	s	a	r	d	6-10	
MURANO	33	765	850	1400	1800	2200						620	45	700x250	95	m	2	s	s	s	d	4-8	
NEW YORK	33	760	900	1600	2000	2400						628	55/51	190x60,120x80	101	m	2	s	s	s	d	6-10	
OPTI ławestót	34	645/915	750	1250	1650	2050	2500	3000							71	m	2	s					
ORBIFI 900	34	760	900	900	1400	1900	2400	2900				695	58	100x50	74	m	4	o	a	r	d	4-12	
ORBIFI 1000	34	760	1000	1000	1500	2000						695	58	100x50	84	m	4	o	a	r	d	4-12	
PAOLA	34	760	800	800	1300	1800	2300	2800				640	44	55x55	67	m	4	o	a	r	d	4-10	
TERRA	35	775	900	1600	2000	2400						634			84	m	2	s	s	s	d	6-10	
TORONTO	35	760	900	1400	1850	2300						631	34	120x34	52	m	2	s	a	r	p	6-8	
UNIVERSAL 1	35	780	1000	1300	1800	2300	2800	3300				638	22	100x100,70x70	95	m	4	3s, 1o	s	r-s	d	6-12	
UNIVERSAL 2	36	780	1000	1600	2100	2600	3100	3600	4100	4600		638	22	100x100,70x70	134	m	6	3s, 3o	a	r-s	d	8-16	
UNIVERSAL 3	36	780	1000	2000	2500	3000	3500	4000	4500	5000		638	22	100x100,70x70	143	m	6	3s, 3o	s	r-s	d	10-18	
VITO	36	760	900	1500	2000	2500						635	25	110x64	70	m	2	s	s	s	d	6-10	

STOLEY



www.paged.pl

Paged Meble SA
ul. Cieszyńska 99, Jasienica
Poland
tel.: +48 33 497 24 00
jasienica@paged.pl